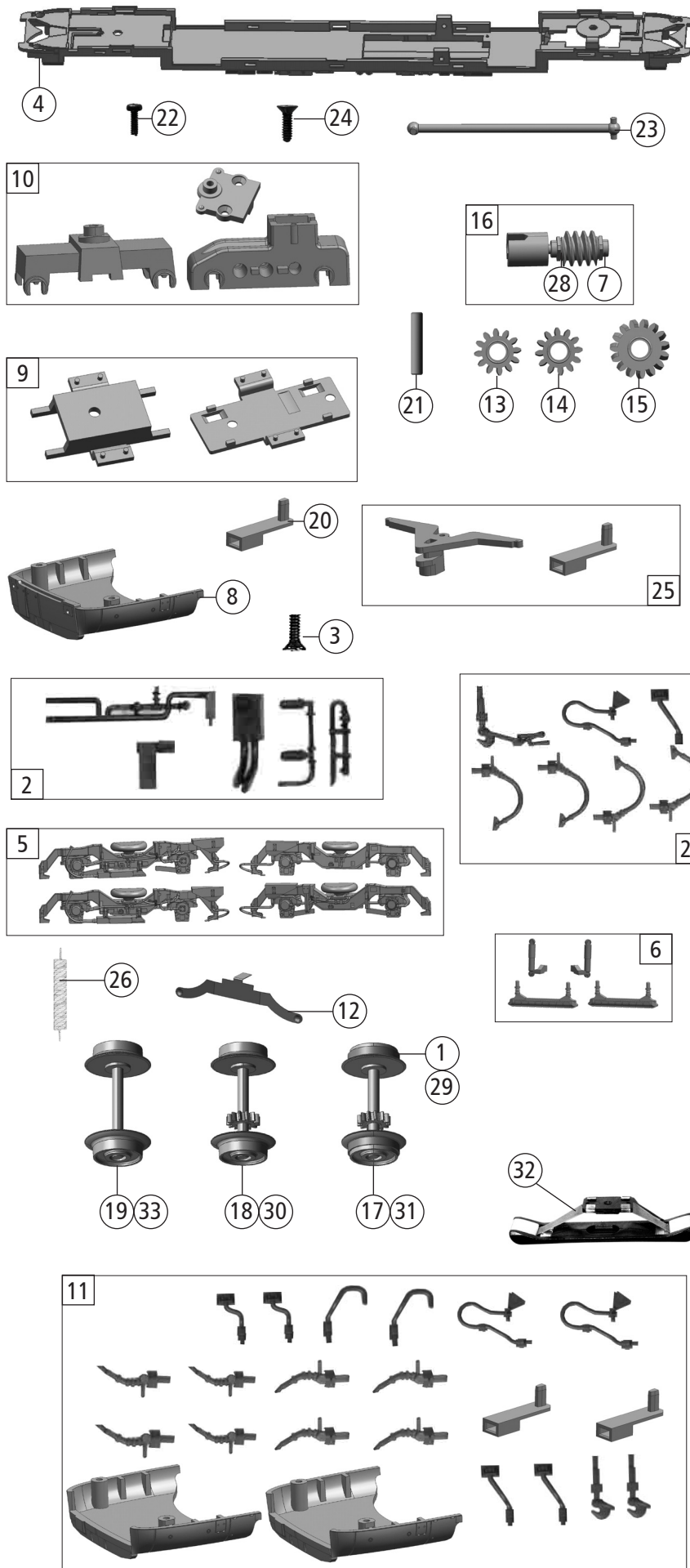


Pos. Nr. Pos.no.	Beschreibung Description	Art.-Nr. Art.no.	Preisgruppe Price bracket
1	Gehäuse kpl. Btr.nr. VT650.731 Body ass. loco no. VT650.731	146574	32
2	Motor Motor	141814	28
3	Brückenstecker PLUX 16 Jumper	133241	10
4	TS-Spiegeln, Lüfter... Part set mirror, exhauster...	130208	9
5	Kardanschale kurz 1,5 mm Cardan bearing short	87129	4
6	Führerstand Drivers cab	141827	6
7	TS - Lichtabdeckung Part set light cover	141826	5
8	Pufferhülsen links + rechts Buffer sleeve left + right	131087	6
9	Stirnfenster bedruckt Front window printed	128115	6
10	TS - Lichtleiter Part set light conductor	128119	8
11	TS - Lichtabdeckungen Part set light cover	128121	6
12	Lüfterdeckel Exhauster	141825	6
13	TS - Sitze Part set seat	131088	10
14	Scheibenwischer Windscreen wiper	128125	4
15	Inneneinrichtung Interior	128126	12
16	TS-Trennwände Part set transparent plate	141822	8
17	GF-Schraube M1,6x5 mm Self-tapping screw M1 6x5	115269	3
18	Puffer Buffer	130204	4
19	Schraube Screw	114850	3
20	PT - Schraube M1,5x5 mm PT - Screw	108137	3
21	Beilagscheibe Washer	141809	5
22	Platine kpl. PL. 22 Analog PCB complete	146568	22
23	GF-Schraube M2x4 mm Self-tapping screw M2x4	114877	3
24	Führerstandsfenster Driver's cab window	146571	5
Sound			
25	Platine kpl. PL. 22 SOUND PCB complete	146572	23
26	Sounddecoder Sound decoder	129000	39
27	Lautsprecher Loudspeaker	129524	13
28	Soundbox Sound box	139681	6



Pos. Nr. Pos.no.	Beschreibung Description	Art.-Nr. Art.no.	Preisgruppe Price bracket
70182	D-AGIL RS1	=	
70183		=	🔊
78183		~	🔊
1	Hafrings.10Stk.8,3-10,2mm Set w. traction tiers 10pieces 8,3-10,2mm	40069	---
2	TS - Bodensteckteile Part set of floor plate plug-in parts	130189	6
3	SK-Schraube für Gehäuseboden SK-Screw for body bottom	115161	3
4	Grundrahmen Base frame	146573	10
5	TS-Drehgestellblenden Part set bogie	130185	10
6	TS-Drehgestell Steckteile Part set bogie push in parts	131085	6
7	Lager f.Schneckenachse Bearing for worm gear axle	141819	5
8	Gehäuseboden A body bottom A	131083	6
9	TS-Getriebeboden Part set gearbottom	130193	9
10	TS-Getriebe Part set gear	130196	13
11	Zurüstbeutel Bag w. accessories	146576	15
12	Radkontakt Wheelcontact	128156	4
13	Zahnrad Z=12 Gear Z=12	128160	4
14	Zahnrad Z=12L Gear Z=12L	128161	4
15	Zahnrad Z=15 Gear Z=15	128162	4
16	Schneckensatz Worm set	141818	13
17	Radsatz m. Haftreifen m. Zahnrad Wheelset w. traction tiers w. gear	141816	12
18	Radsatz o. Haftreifen m. Zahnrad Wheelset without traction tiers w. gear	141817	11
19	Radsatz o. Haftreifen o. Zahnrad Wheelset without traction tiers without gear	141820	10
20	Kupplungsarm Coupling arm	131102	6
21	Achse Axle	128178	4
22	Schraube für Drehgestelle Screw for bogies	114966	3
23	Kardanwelle (o. Abb.) Cardan shaft (w/o ill.)	141815	6
24	SK-Schraube für Schneckendeckel SK-Screw for worm cover	115161	3
25	TS - Kurzkupplung Part set of short coupling	141812	6
26	Zugfeder D=1,5 L=11,2 mm Draw spring D=1,5 L=11,2 mm	141813	5
27	TS - Leitungen, Kupplung Part set of air pipes, coupling	128133	6
28	Beilagscheibe 1,9x2,7x0,15 mm Washer	141898	4
29	Zugzielanzeige ohne abb. Destination indicator no ill.	146575	6
AC - Wechselstrom			
29	Hafrings.10Stk.8,8-10,2mm Set w. traction tiers 10pieces 8,8-10,2mm	40073	---
30	Radsatz o. Haftreifen m. Zahnrad Wheelset without traction tiers w. gear	141842	11
31	Radsatz m. Haftreifen m. Zahnrad Wheelset w. traction tiers w. gear	141840	12
32	Schleifer 42mm Slider 42mm	86030	14
33	Radsatz o. Haftreifen o. Zahnrad Wheelset without traction tiers without gear	128194	10